

## terrahammer przeciski

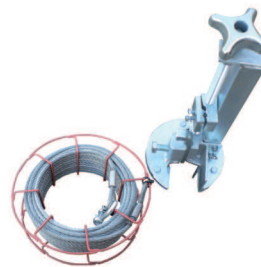
TERRA HAMMER to najdoskonalsze urządzenia przeciskowe na świecie. Umożliwiają wykonywanie przecisków o średnicy od 45 do 300 mm. Dostępne w wersji zmiany kierunku przód/tył dźwignią przy olejaczu. Głowica typu KOK to połączenie najlepszych cech penetracji gruntu z precyzją wykonania. Każde urządzenie posiada najcięższy w swojej klasie bijak, który stanowi do 60% masy urządzenia. TERRA HAMMER to urządzenia posiadające środek ciężkości w połowie długości maszyny. Maszyny mają możliwość powolnego startu, dzięki temu powoli zagłębiają się w gruncie. Precyzja wykonania oraz zastosowane technologie dają pewność precyzyjnej i wygodnej pracy. Główny element bijący jest chroniony 3 letnią gwarancją. Całe urządzenie posiada 2 lata gwarancji bez dodatkowych warunków. TERRA HAMMER umożliwia wbijanie rur stalowych bez żadnych modyfikacji przy pomocy dodatkowego osprzętu. Może być dostarczony w kilku wersjach wyposażenia. Unikatowym rozwiązaniem jest możliwość zamontowania systemu lokalizacji w głowicy. Pozwala to na bardzo precyzyjne kontrolowanie położenia urządzenia podczas przecisku. TERRA gwarantuje wykonanie przecisku do 25 % szybciej od każdego innego urządzenia w swojej klasie w tych samych warunkach gruntowych. TERRA HAMMER to wyznacznik najwyższej klasy produktów do układania rur i kabli pod ziemią.



Olejacz do smarowania i sterowanie urządzenia podczas pracy. Skonstruowane do pracy w warunkach budowlanych. Odporne na zabrudzenia. Wykonane z materiałów odpornych na korozję. Elementy stalowe są galwanizowane.



Najdoskonalsza głowica przeciskowa na świecie. Opatentowane rozwiązania konstrukcyjne oparte na badaniach mechaniki gruntu umożliwiają łatwą penetrację, zachowanie prostoliniowości przecisku oraz odprowadzenia wody z czoła głowicy.



Akcesoria umożliwiające jednoczesne wciąganie rur PE za urządzeniem. Lina z zaciskiem dociskają rurę do maszyny, dzięki temu można układać odcinki o długościach powyżej 25 m. Oryginalne akcesoria dają pewność prawidłowego montażu rurociągu.



Przyrząd optyczny wraz z tyczką umożliwiającą poprawne ustawienie urządzenia na trasę przecisku. Przyrząd jest regulowany na wysokości od 1,5 do 2,25 m. Istnieje możliwość ustawienia spadków. W zestawia tyczka o długości 3 m z pokrowcem.



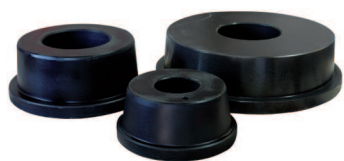
Poszerzacze do powiększania średnicy w drugiej operacji pozwalają na układanie rur o większej średnicy niż urządzenie. Długi stożek pozwala na zachowanie prostoliniowości przecisku i szybsze zagęszczanie gruntu.



KOK-LD to głowica z możliwością instalacji sondy lokalizacyjnej. Pozwala na śledzenie urządzenia w gruncie. Zalecana przy przeciskach powyżej 25 m. Sonda znajduje się z przodu przecisku dzięki czemu można szybko reagować na zmieniające się warunki gruntowe lub przeszkody, zapobiegając utracie prostoliniowości przecisku. Istnieje możliwość stosowania dowolnych systemów lokalizacji o częstotliwości 33 kHz.

## terrahammer wbijanie rur stalowych

TERRA HAMMER to także marka i symbol najwyższej klasy urządzeń do wbijania rur stalowych oraz profili stalowych. Każde urządzenie do przecisków może być użyte do wbijania rur. Średnice wbijania do 2'500 mm na odległości nawet do 100 m. Opatentowane rozwiązania konstrukcyjne pozwoliły na zmniejszenie długości urządzeń o 30 %. Przy zachowaniu masy głównego bijaka urządzenie stało się komfortowe w użytkowaniu, wymaga krótszych wykopów, a co najważniejsze ma większą energię uderową. Krótsze urządzenia wymagają także mniejszego zapotrzebowania na powietrze. Mniejsza sprężarka oznacza niższe koszty zakupu i eksploatacji. Energia uderowa przenoszona jest na rurę stalową poprzez pierścienie wbijające o konstrukcji stożkowej. Dzięki takiemu rozwiązaniu nie dochodzi do sprężynowania pomiędzy rurą stalową a urządzeniem, cała energia uderowa przechodzi na rurę stalową. TERRA HAMMER umożliwia także wbijanie pionowe rur stalowych lub profili stalowych. Ma to zastosowanie przy konstruowaniu stóp fundamentowych lub obudowania wykopów. Częstotliwość uderów do 500 na minutę umożliwia pracę nawet przy innych budynkach bez ryzyka ich uszkodzenia. Urządzenia TERRA HAMMER reprezentują najwyższą jakość potwierdzoną ponad 33 letnim doświadczeniem.



Pierścienie do wbijania rur stalowych wykonane są ze specjalnej stali o wysokiej wytrzymałości. Konstrukcja stożkowa umożliwia blokowanie się na rurze stalowej i całkowite przeniesienie siły uderu. Dostępne w szerokiej gamie średnic do 2'500 mm.



Preparaty smarownicze TERRA stosowane w urządzeniach przeciskowych wyprodukowane na bazie syntetyków. Zakres pracy od -50 °C do 40 °C. Utrzymują urządzenie w czystości, zmniejszają siłę tarcia oraz zapobiegają gromadzeniu się kryształków lodu.

Typ urządzenia *	Średnica (mm)	Długość (mm)	Ciężar (kg)	Zużycie powietrza (m <sup>3</sup> /min)	Średnica nowej rury (mm)	Średnica nowej rury po poszerzeniu (mm)	Wbijanie rur stalowych (max)
TU 045 SK	45	1,00	9	0,6	40	-	-
TU 055 SK	55	1,05	13	0,9	50	-	-
T 068 plus SK	68	1,29	27	1,3	63	Ø 75	-
T 080 plus SK	80	1,37	37	1,8	75	Ø 110	Ø 150
TU 090 plus SK	90	1,4	49	1,8	80	Ø 110	Ø 150
T 105 F	105	1,4	60	2,4	90	Ø 145	Ø 200
T 135 F	135	1,7	120	2,4	110	Ø 180	Ø 300
TU 155 F	155	2,00	182	4,5	140	Ø 225	Ø 400
TU 190 F	190	2,10	227	6,0	170	Ø 260	Ø 500
TR 155 F	155	1,5	157	4,5	-	-	Ø 400
TR 190 mini	190	0,90	110	4,0	-	-	Ø 400
TR 220	220	1,60	331	7,0	-	-	Ø 600
TR 360	360	1,75	663	12,0	-	-	Ø 1'000
TR 565	565	2,30	2'535	34,0	-	-	Ø 2'500

\* w tabeli zawarto 14 wybranych modeli z gamy 34 oferowanych